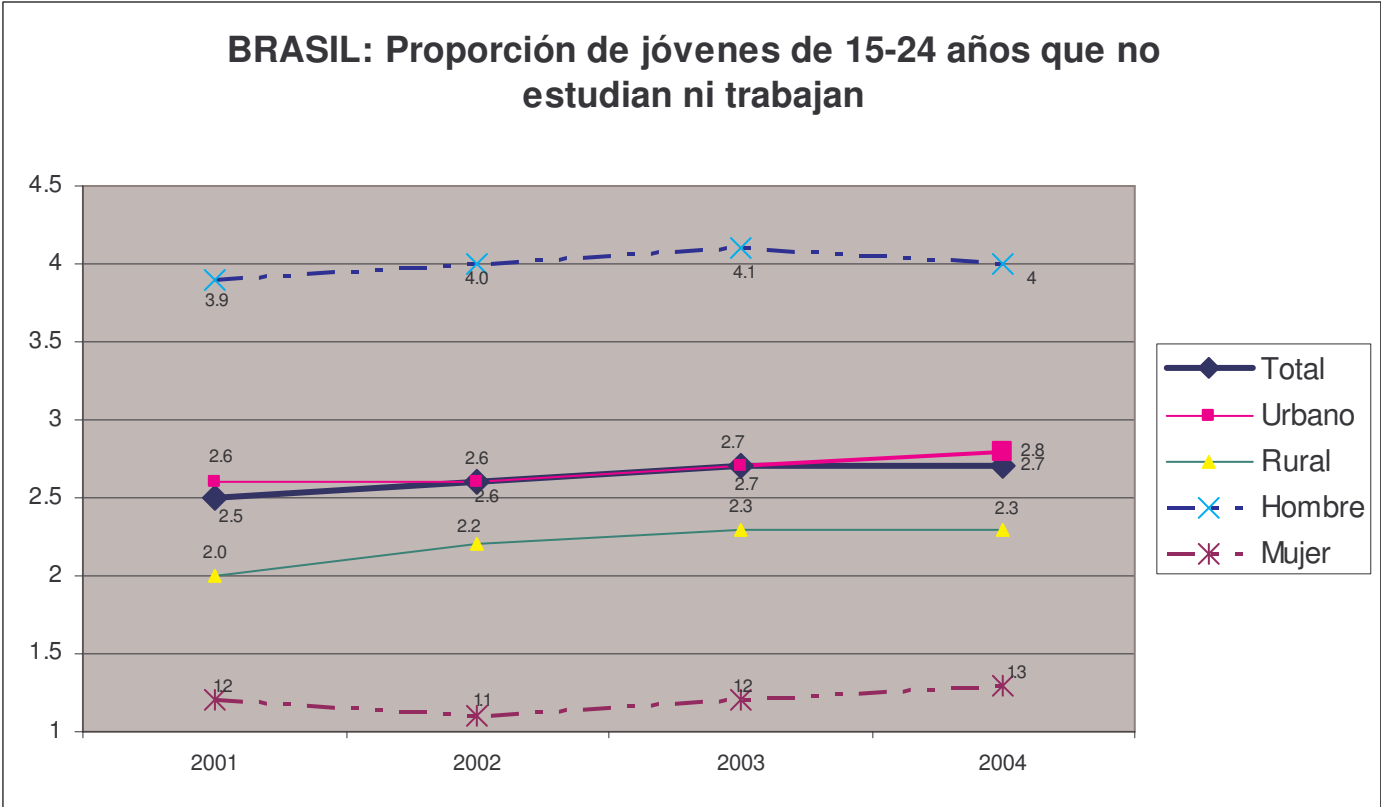


Tema: empleo

País: Brasil

(indicador: Proporción de jóvenes de 15-24 años que no estudian ni trabajan)

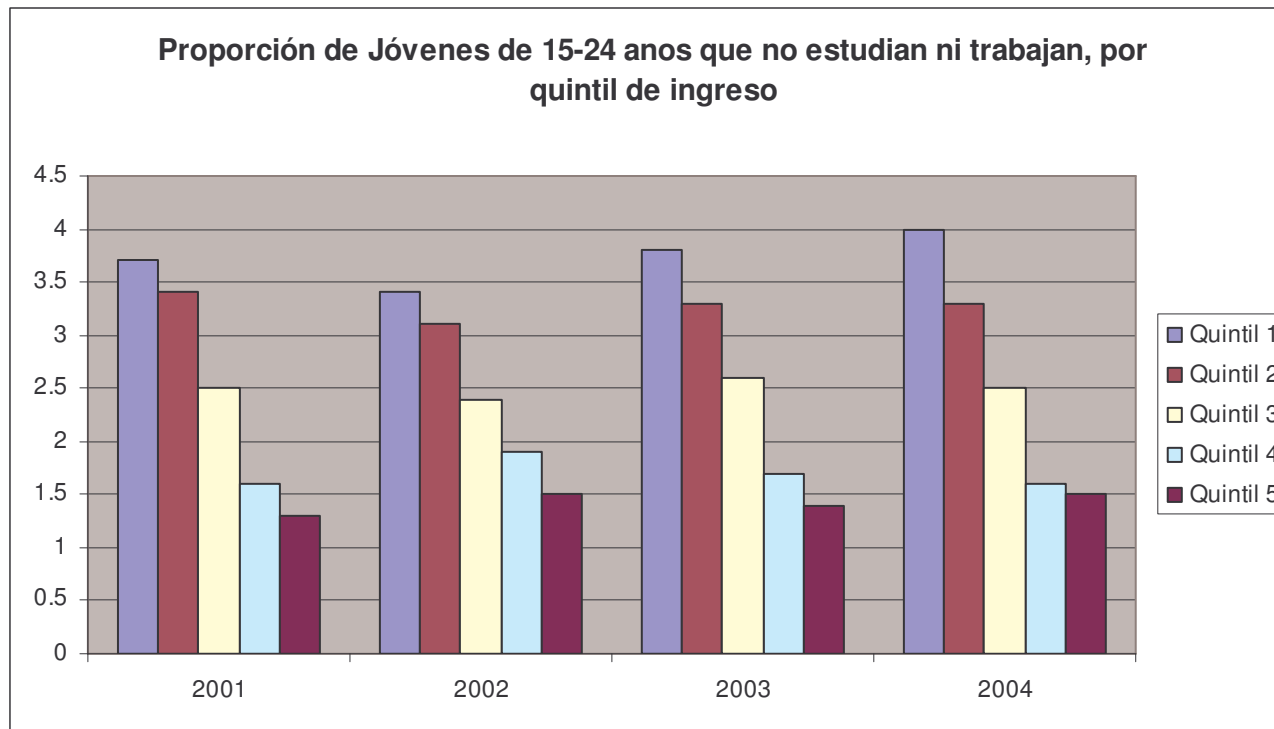
Tendencias en la evolución de los indicadores



Comentarios

- La proporción de jóvenes que no estudian ni trabajan parece inalterable si se considera el período 2001-2004. Su tendencia ha sido mas bien estable.
- La diferencia significativa se presenta en torno a la variable género, ya que los jóvenes varones muestran una mayor proporción.

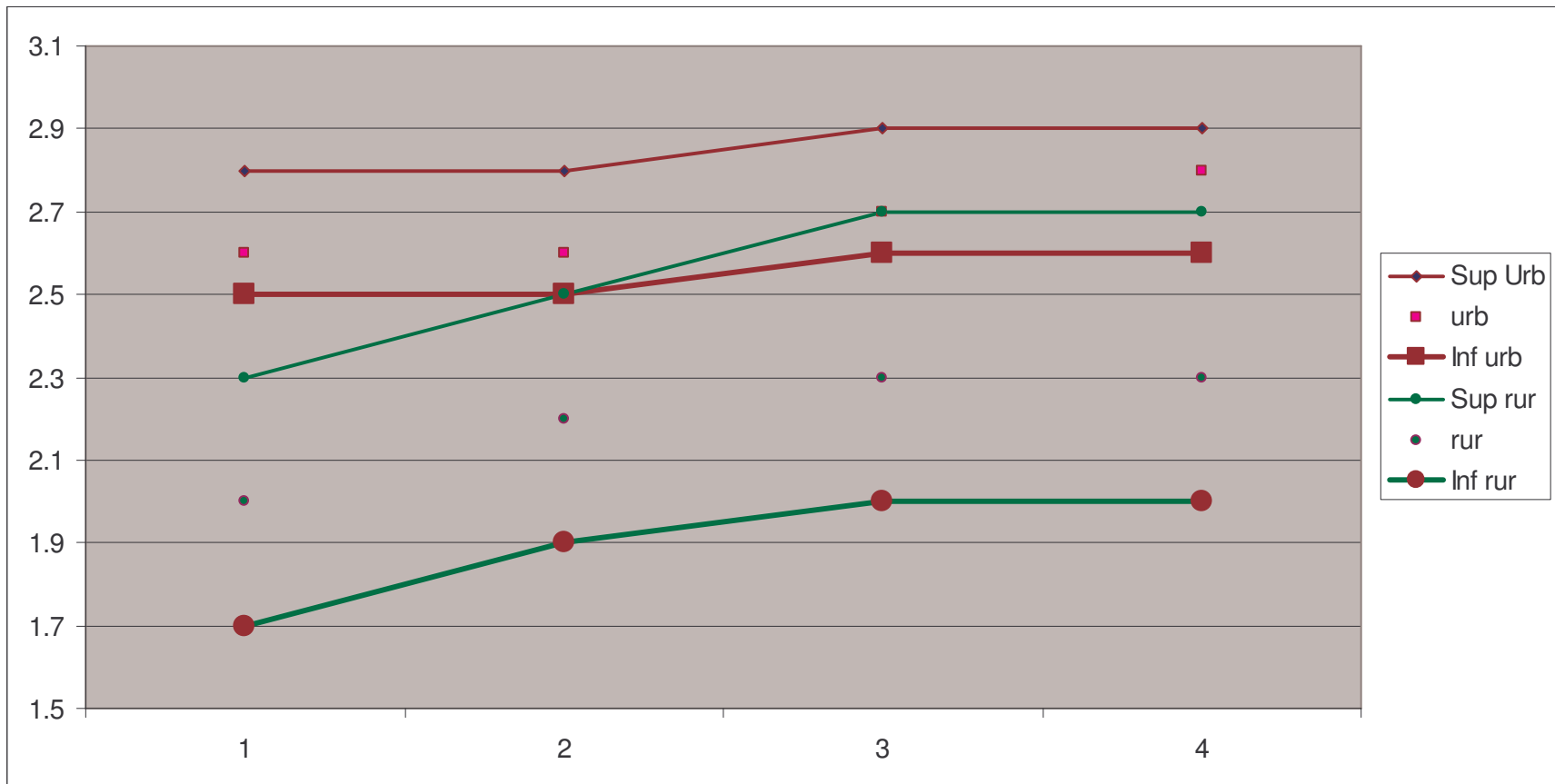
Desigualdad por quintil



Comentario 2:

- Si se consideran los quintiles de ingreso, sólo en los primeros dos niveles la tendencia parece significativa, ya que en los restantes no hay espacio para suponer una evolución de la variable.

confiabilidad estadística de los indicadores



Comentario 3:

- Las diferencias mostradas no son estadísticamente significativas: al contrario, el traslape entre el límite superior del area rural con la data del área urbana, permite concluir que con los datos existentes no pueden permitir concluir que ha existido un aumento en la proporción de jóvenes que ni estudian ni trabajan en el Brasil.

Revisión metadata y notas con observaciones que deben estar incluidas en la interpretación de los datos

EQxIS informa sobre dos aspectos que refuerzan los comentarios anteriores:

- ✓ Los indicadores obtenidos a partir de las encuestas de los años 2001, 2002 y 2003 han sido actualizados utilizando nuevos factores de expansión.
- ✓ En los indicadores calculados no se considera la población rural de los estados de: Rondônia, Acre, Amazonas, Roraima, Pará y Amapá. Se excluyó la muestra rural de los estados mencionados de la PNAD 2004 para mantener la comparabilidad de los resultados con años anteriores.
- En consecuencia: Los datos no permiten opiniones concluyentes sobre el incremento en la tendencia mostrada al inicio.