

OBJETIVOS DE DESARROLLO DEL MILENIO más allá de los promedios

Ejercicio Final

PROPORCION DE LA
POBLACION AL ACCESO
DE LINEAS FIJAS DE
TELEFONO

BLANCA FRANCO
JAIME ROJAS M
BOLIVIA

Brasilia 11 de octubre
de 2006



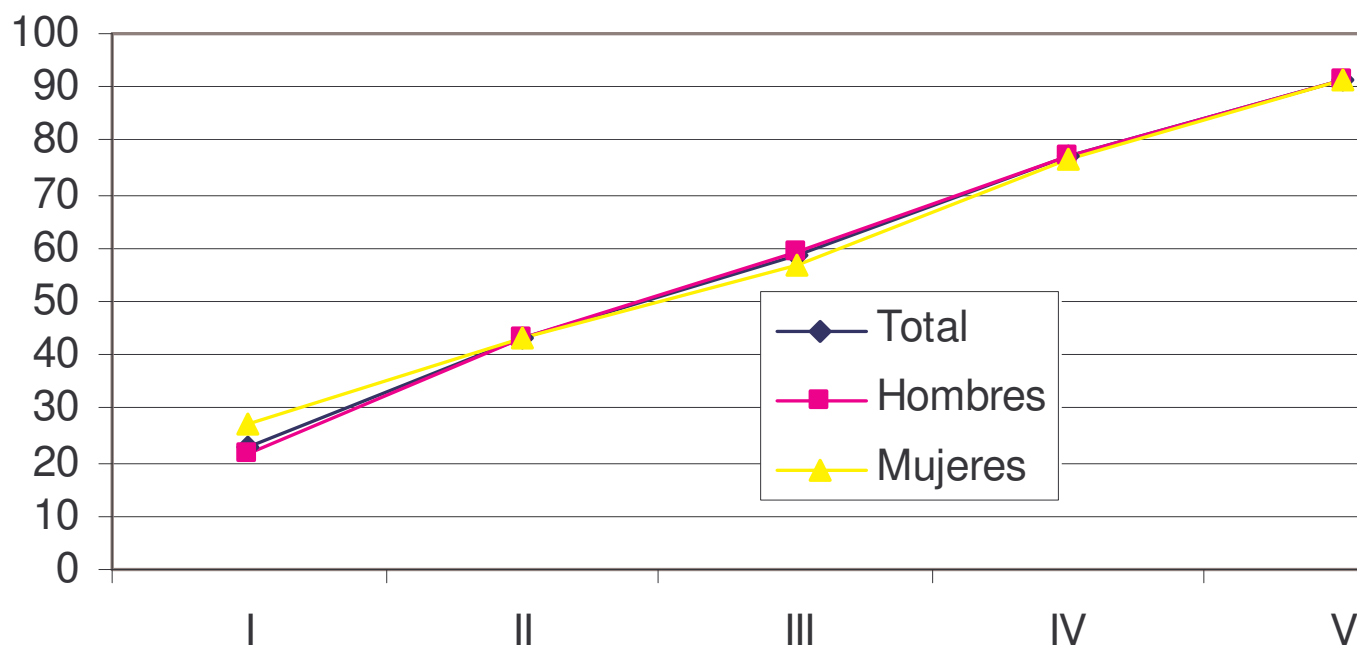
Fuente: BID. EQxIS. Sistema de Información de Equidad e Indicadores Sociales. SDS/POV, MECOVI. Información consultada el 10/11/2006. Estimaciones propias basadas en datos de Instituto Brasileño de Geografía y Estadística, Pesquisa Nacional por Amostra de Domicílios. Septiembre, 2001.



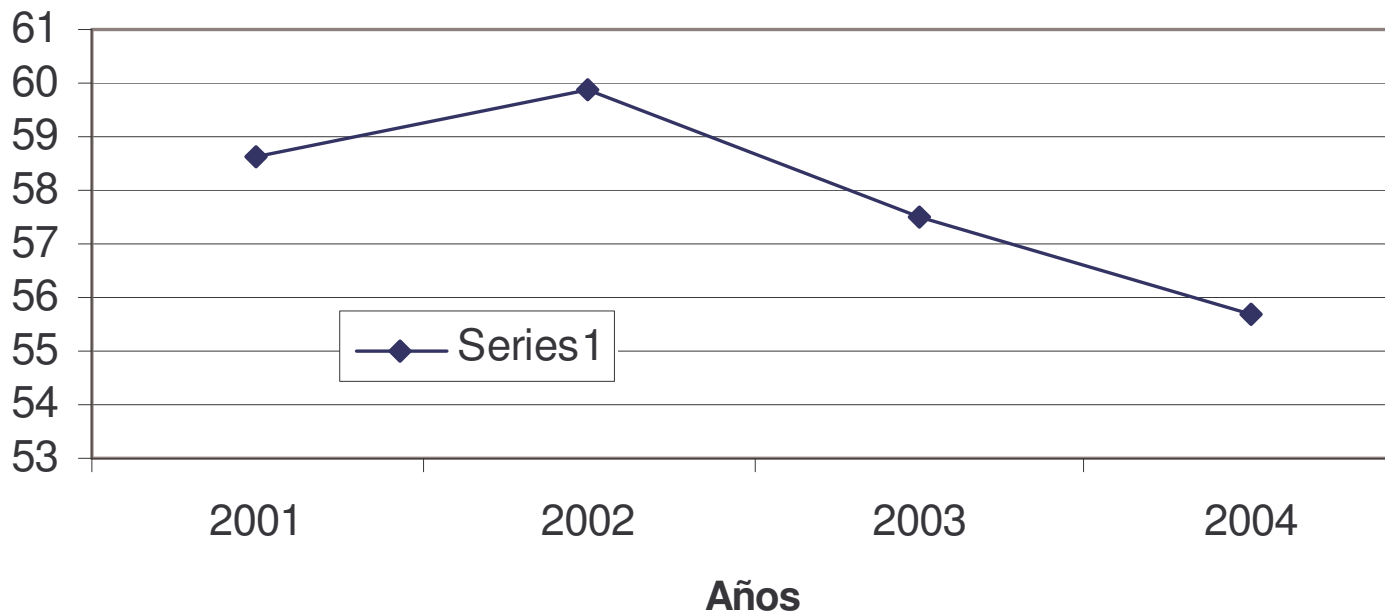
**Información desagregada por área e ingreso
para Brazil (2001)**

Urbano					
Total	Quintil				
Urbano	I	II	III	IV	V
58.6	23.1	43.5	58.7	76.9	91.3
59.1	21.8	43.5	59.4	77	91.2
56.8	27	43.5	56.5	76.3	91.5

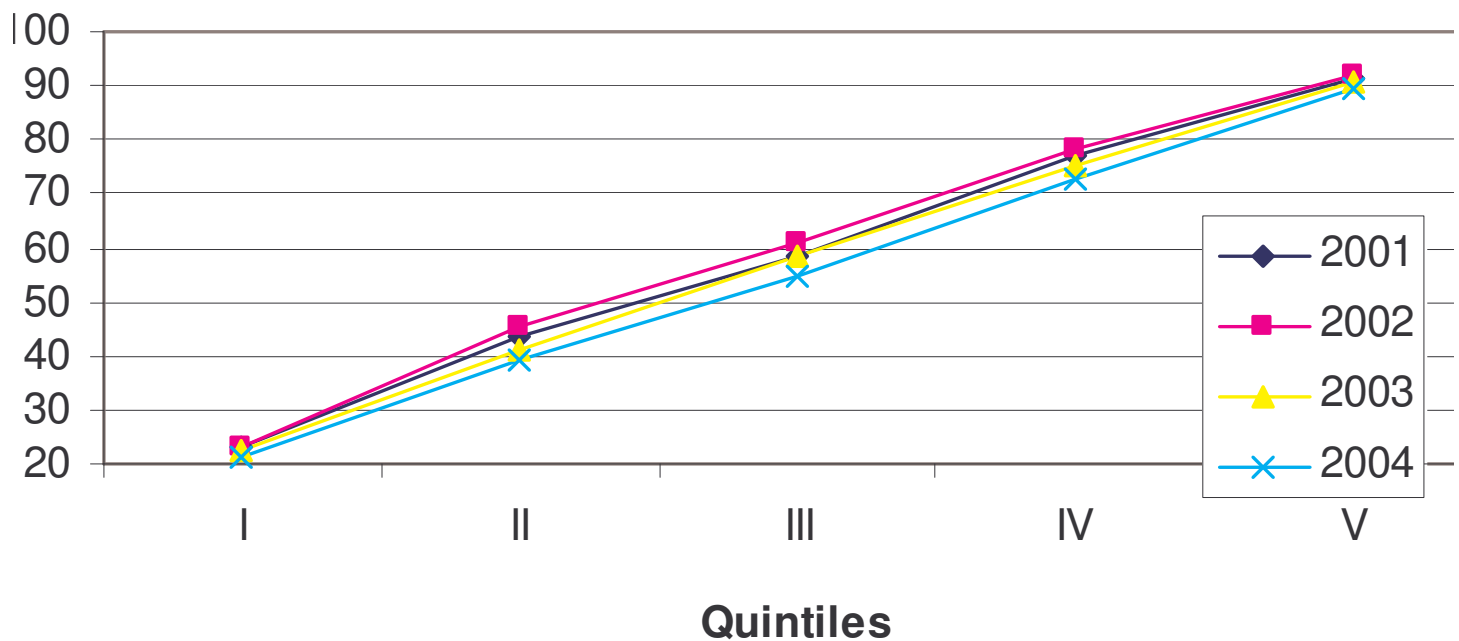
**Proporción de la población con acceso a líneas
de teléfono fijas (%)
BRAZIL- 2001 AREA URBANA**



Proporción de la población con acceso a líneas de teléfono fijas (%) BRAZIL -AREA URBANA

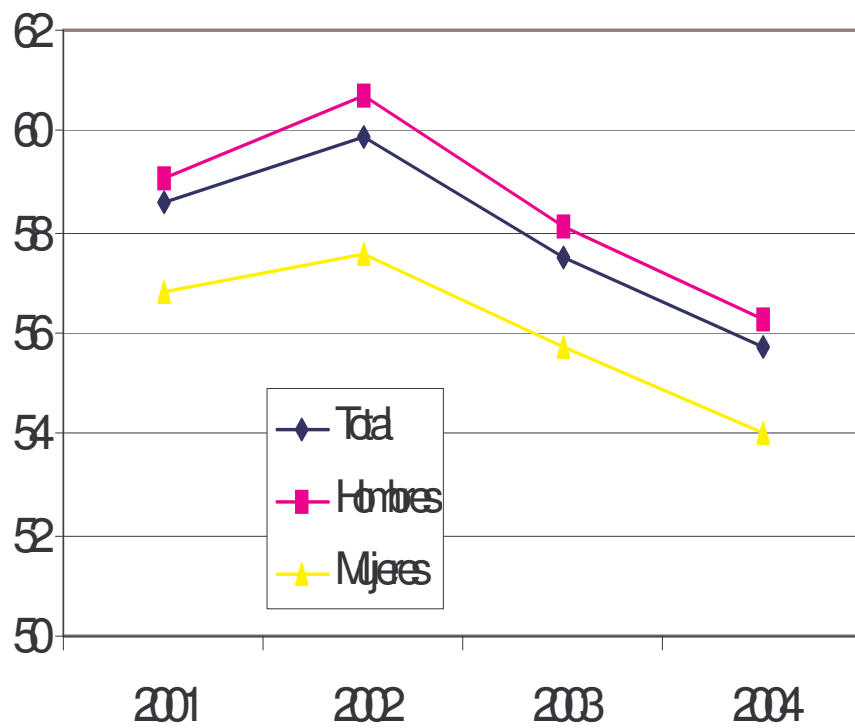


Proporción de la población con acceso a líneas de teléfono fijas (%) BRAZIL -AREA URBANA



AÑO	2001	2002	2003	2004
Total	58.6	59.9	57.5	55.7
Hombres	59.1	60.7	58.1	56.3
Mujeres	56.8	57.6	55.7	54

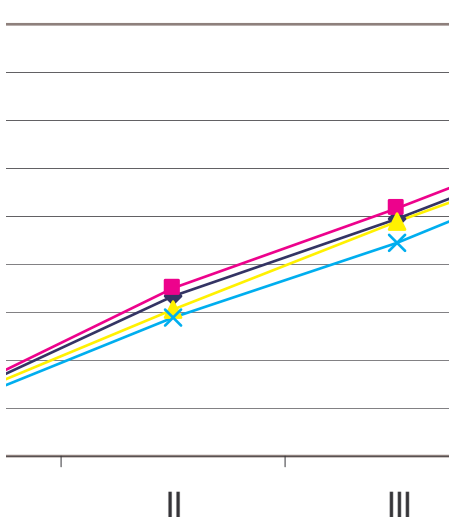
Proporción de la población con acceso a líneas de telefonías (%) BRASIL-AREA URBANA



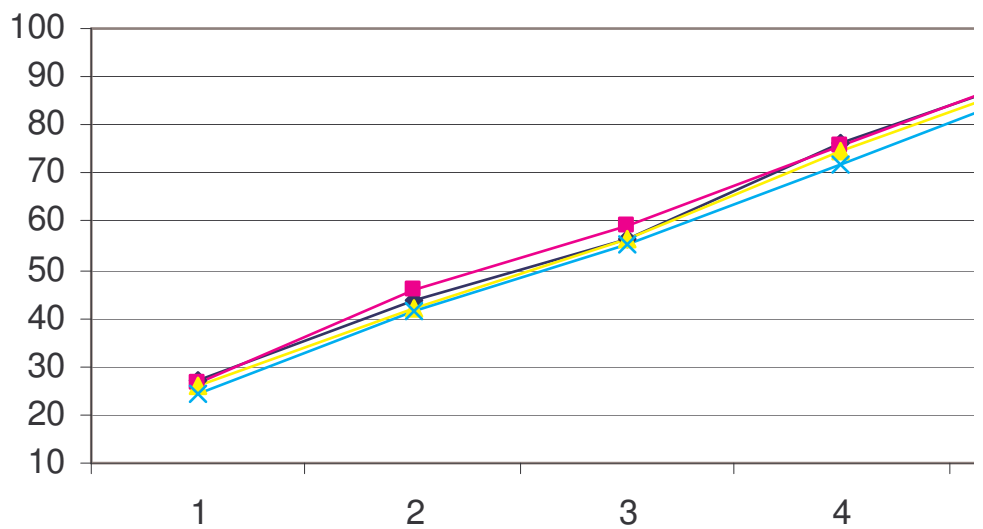
	Total	I	II	III	IV	V
Hombres	2001	21.8	43.5	59.4	77	91.2
Hombres	2002	22.1	44.9	61.5	79.2	91.9
Hombres	2003	21.2	40.8	59	75.7	90.4
Hombres	2004	20.2	38.8	54.5	73.1	89.5

	Total	I	II	III	IV	V
Mujeres	2001	27	43.5	56.5	76.3	91.5
Mujeres	2002	26.6	46.1	58.9	75.8	92
Mujeres	2003	26	41.8	56.4	74.7	90.4
Mujeres	2004	24.6	41.3	55.1	71.7	89

Proportión de la población con acceso a teléfono fijas (%) BRAZIL-AREA URBANA HOMBRES

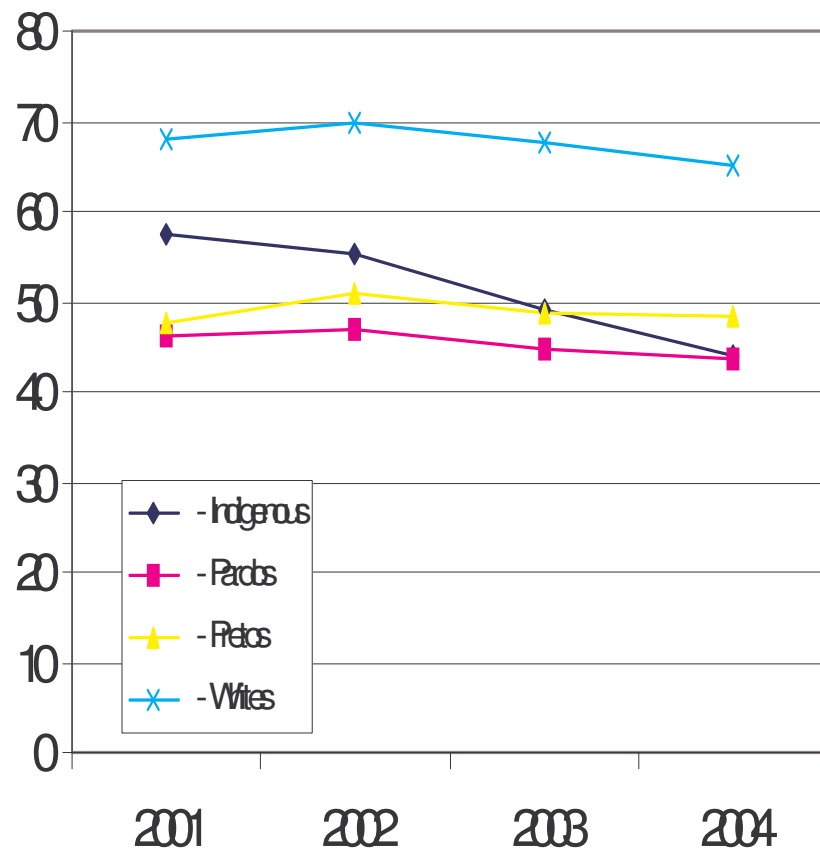


Proportión de la población con acceso a teléfono fijas (%) BRAZIL-AREA URBANA MUJERES



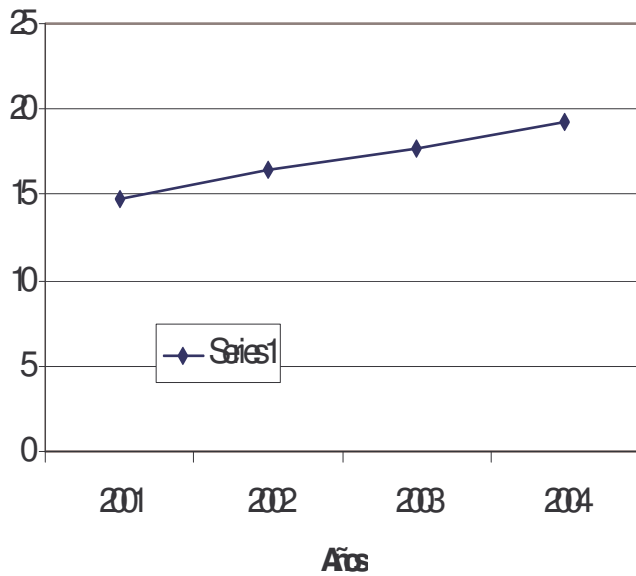
	2001	2002	2003	2004
- Indígenas	57.5	55.2	49	43.9
- Pardos	46.2	46.8	44.9	43.8
- Pretos	47.6	51	48.6	48.5
- Whites	68.1	69.9	67.6	65.2

Proporción de la población con acceso a líneas de teléfono fijas (%) BRASIL

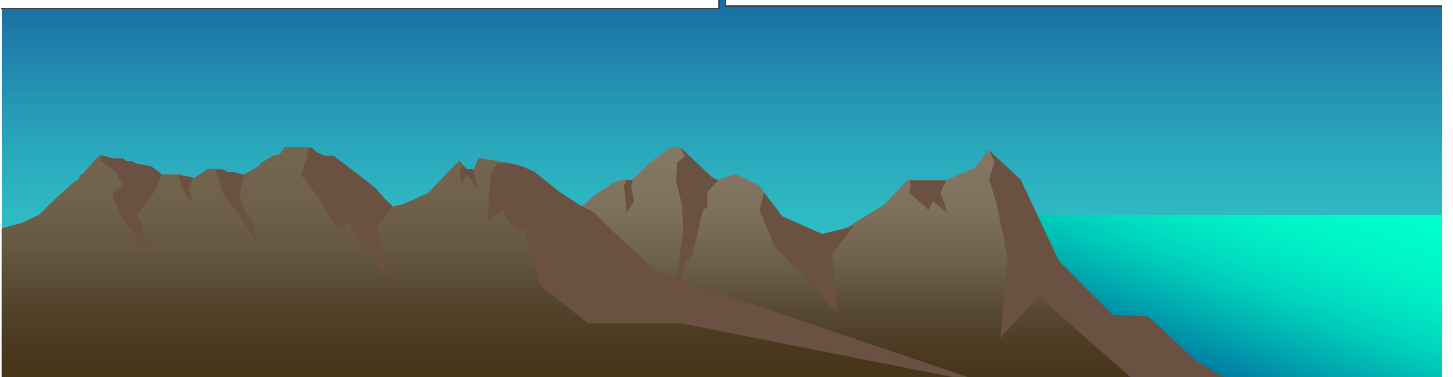
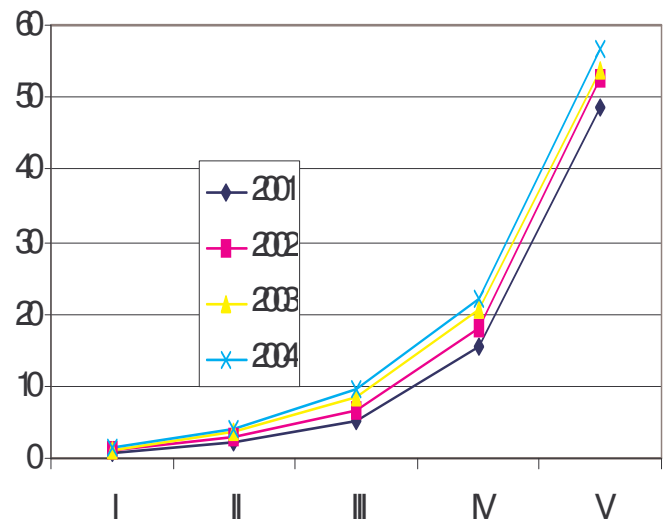


Urbano					
Total	Quintil				
	I	II	III	IV	V
147	09	22	52	155	485
165	11	28	65	181	525
177	12	35	83	206	538
192	14	42	97	221	566

Número de computadoras personales (por 100 habitantes) (% BRAZIL-AREAUFBANA



Número de computadoras personales (por 100 habitantes) (% BRAZIL-AREAUFBANA



INDICADORES DE POBLACION CON ACCESO A LINEAS DE TELEFONO FIJAS

2001	Indicador Promedio	-LC Superior (99%)	-LC Inferior (99%)	-Error estándar	- Coeficiente de Variación	- Número de observaciones
Proporción de la población urbana con acceso a líneas de teléfono fijas (%)	536	593	578	04	06	32,514
I	231	241	221	05	22	6,908
II	435	445	424	05	12	63,528
III	537	597	577	05	09	59,989
IV	769	777	761	04	05	57,308
V	913	917	908	02	03	57,522
Proporción de la población urbana rural con acceso a líneas de teléfono fijas (%)	591	599	583	04	07	22,845
I	21.8	229	207	06	26	4,480
II	435	447	423	06	14	48,144
III	594	605	582	06	1	45,514
IV	77	779	761	05	06	44,362
V	91.2	91.7	90.7	03	03	45,388
Proporción de la población urbana en el área con acceso a líneas de teléfono fijas (%)	568	578	559	05	09	80,669
I	27	286	253	08	31	17,428
II	435	452	417	09	2	15,382
III	565	582	549	09	15	14,455
IV	763	777	749	07	09	12,944
V	91.5	923	906	04	05	12,124



Gracias

