

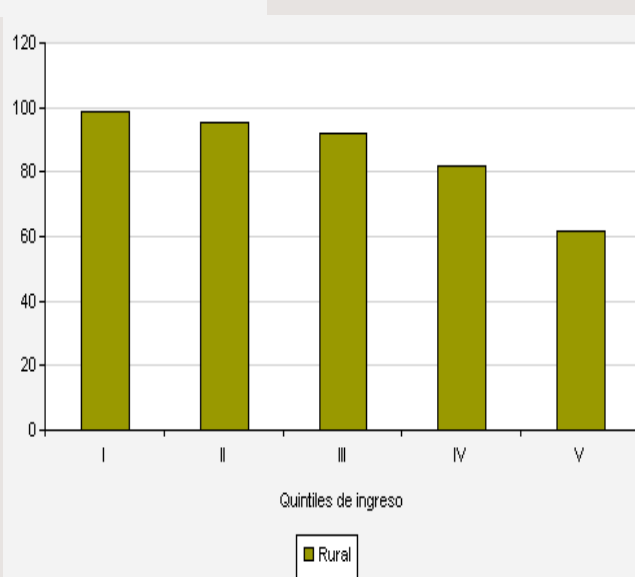
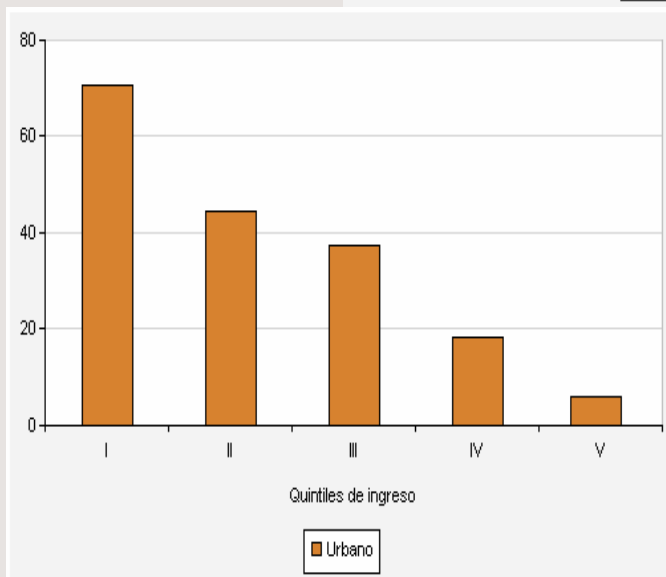
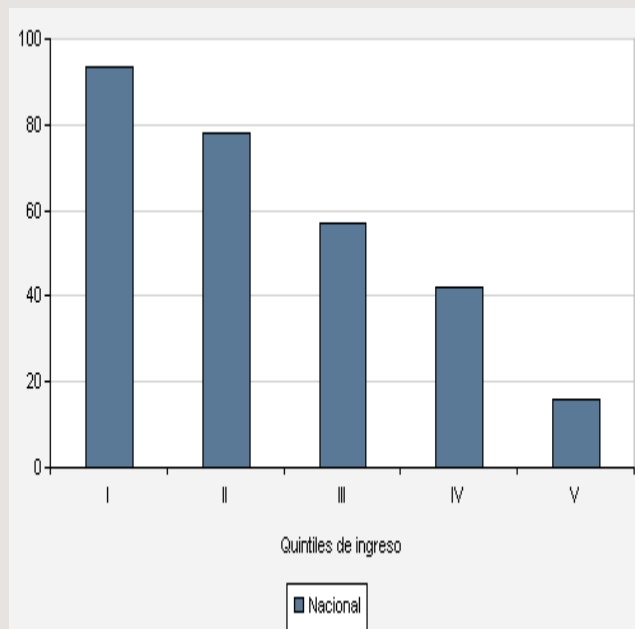
Paraguay (2004)

Proporción de la población que utiliza combustibles sólidos (%)

Meta 9. Incorporar los principios del desarrollo sostenible en las políticas y los programas nacionales y revertir la pérdida de recursos del medio ambiente

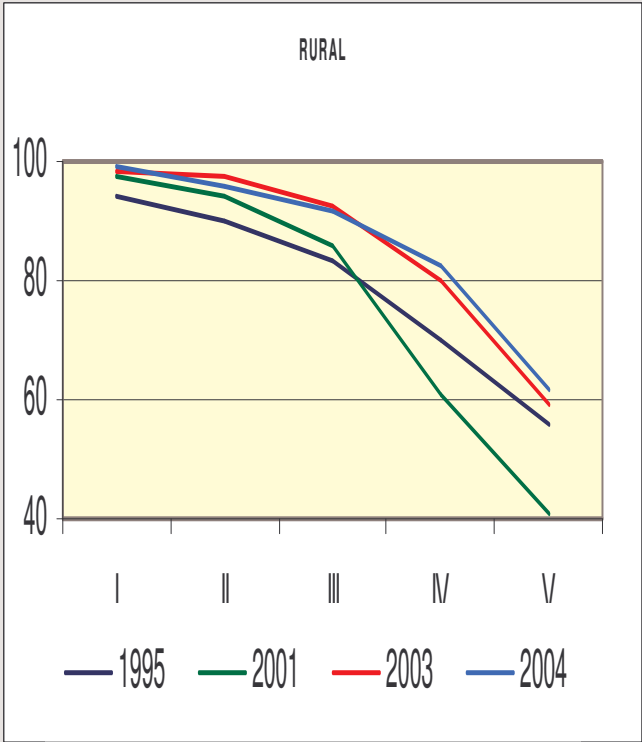
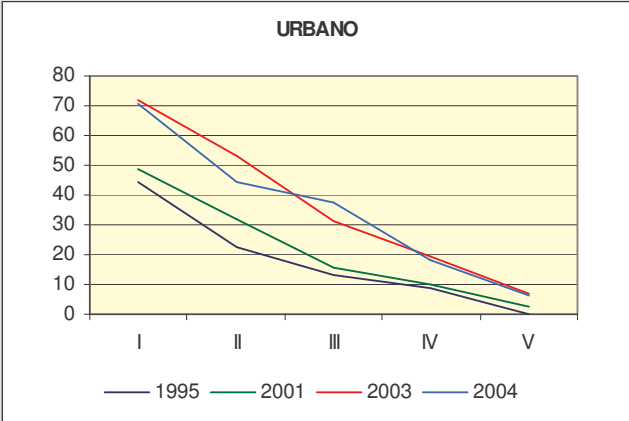
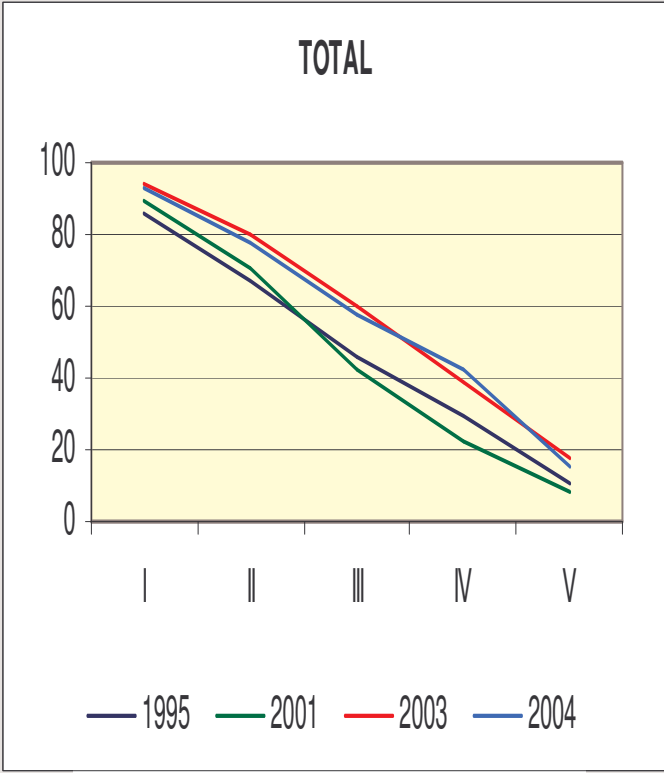
Definición:

Proporción de la población que utiliza combustibles sólidos es el porcentaje de población que depende de biomasa (madera, carbón vegetal, residuos agrícolas y estiércol) y carbón mineral como fuente primaria de energía doméstica **para la cocina y calefacción.**



Paraguay (2004). Total – Urbana - Rural

Proporción de la población que utiliza combustibles sólidos (%)



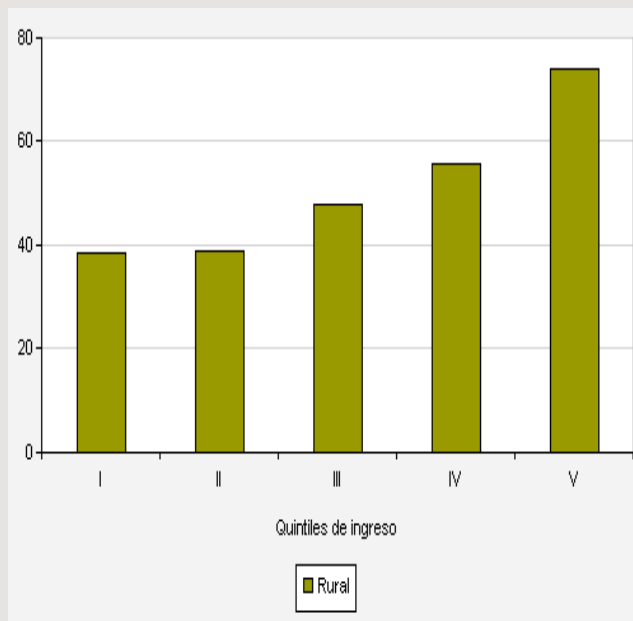
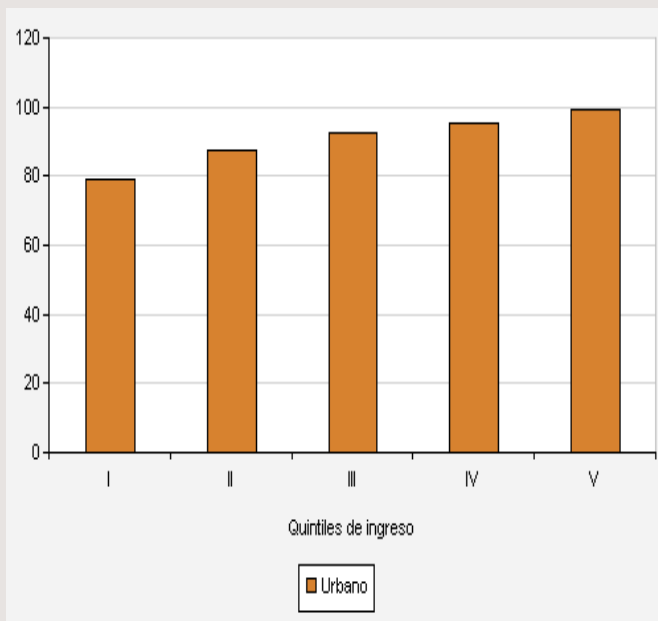
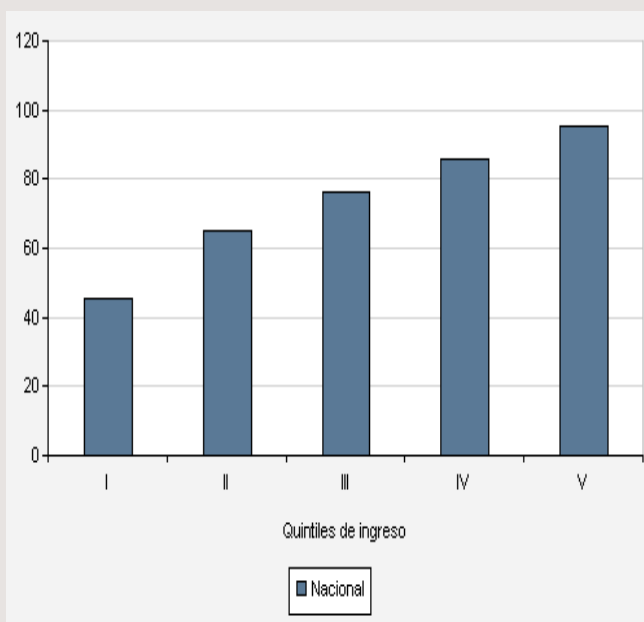
Paraguay (2004)

Proporción de la población con acceso sostenible a mejores fuentes de abastecimiento de agua (%)

Meta 10. Reducir a la mitad, para el año 2015, el porcentaje de personas que carezcan de acceso sostenible a agua potable

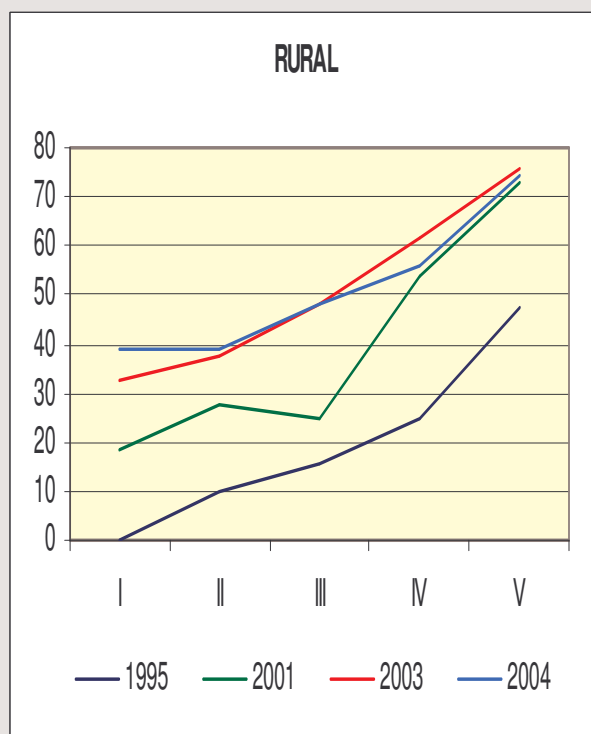
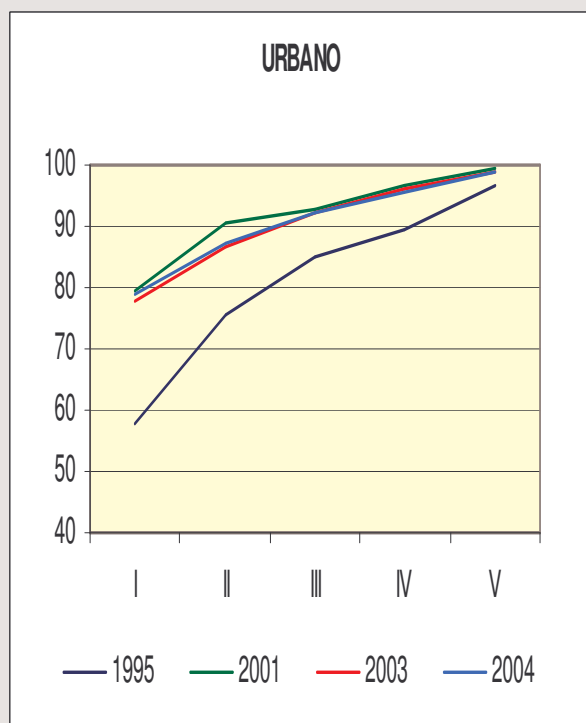
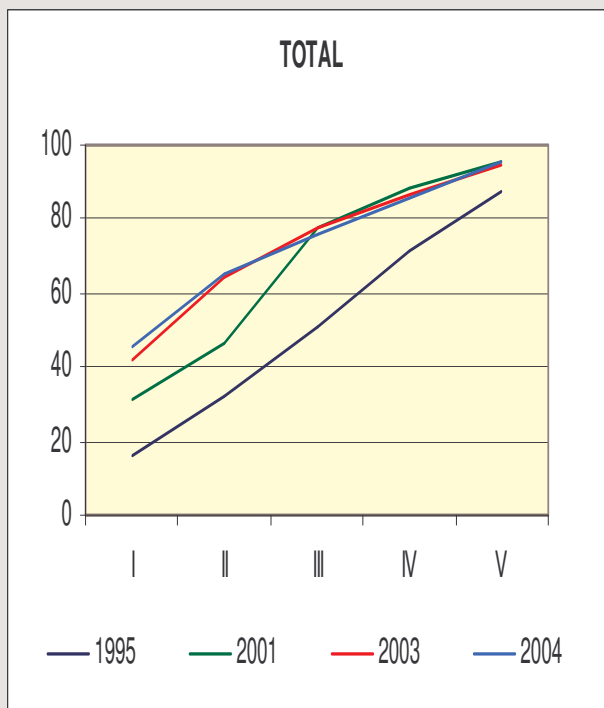
Definición:

Proporción de la población con acceso al suministro mejorado de agua potable saludable, por área urbana y rural, es el porcentaje de la población que usa alguno de los siguientes tipos de suministro de agua potable: conexión domiciliar por cañería, fuente pública, pozo perforado, pozo excavado protegido, manantial protegido, recogida de agua lluvia. Fuentes mejoradas no incluyen agua suministrada por un vendedor, agua embotellada, agua suministrada por un camión cisterna o pozos y manantiales no protegidos.



Paraguay (2004). Total – Urbana - Rural

Proporción de la población con acceso sostenible a mejores fuentes de abastecimiento de agua (%)



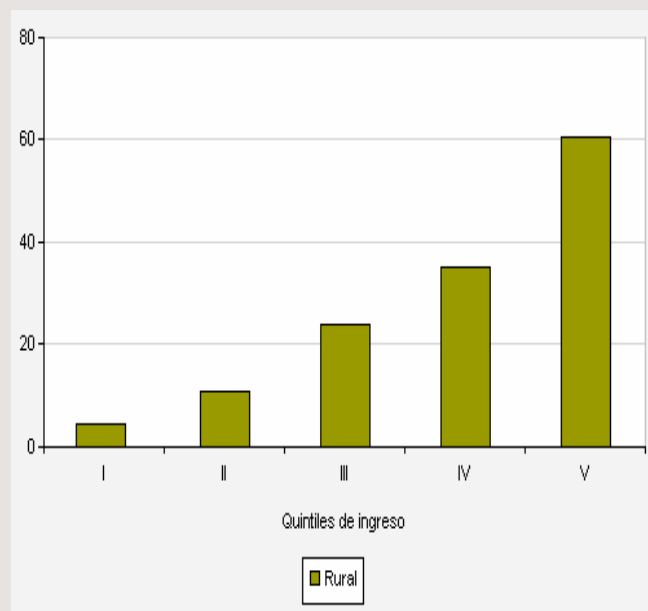
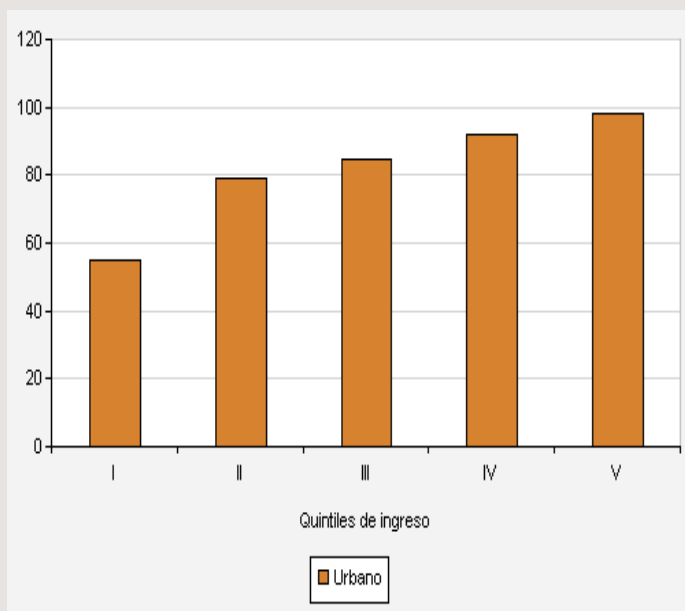
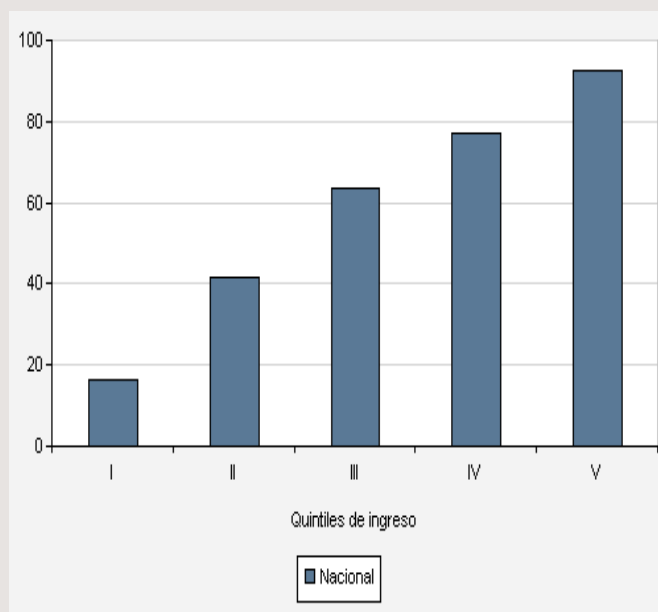
Paraguay (2004)

Proporción de la población con acceso a servicios de saneamiento mejorados (%)

Meta 10. Reducir a la mitad, para el año 2015, el porcentaje de personas que carezcan de acceso sostenible a agua potable

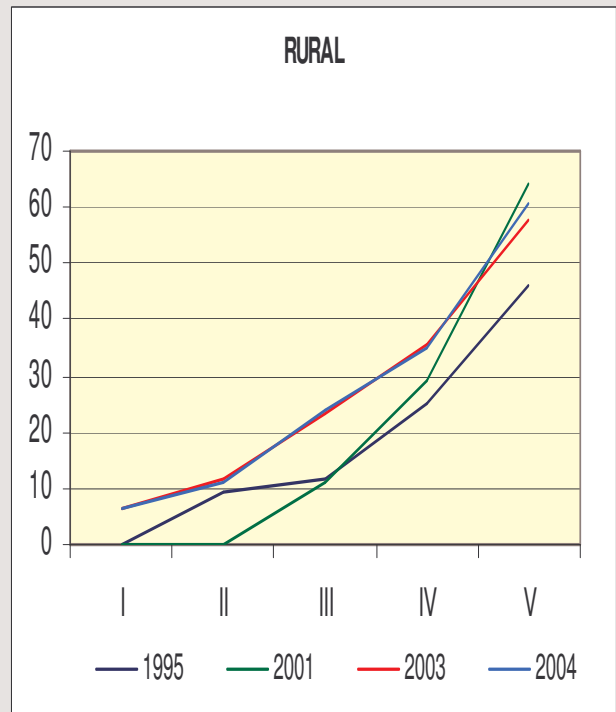
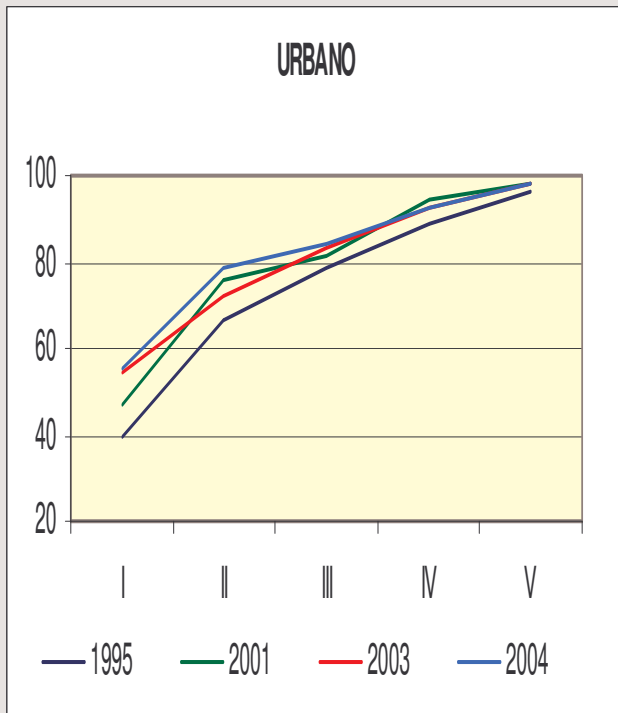
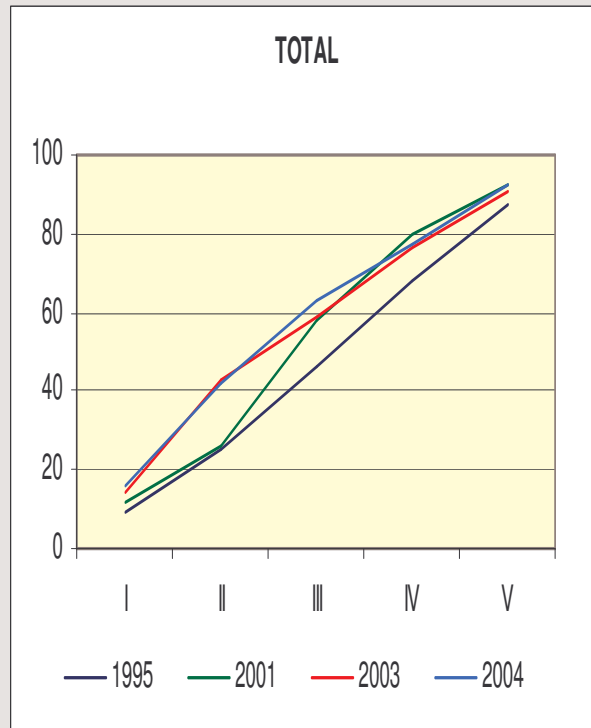
Definición:

Proporción de la población con acceso a servicios de saneamiento mejorados es el porcentaje de la población con acceso a facilidades que higiénicamente separan el excremento humano del contacto humano, animales e insectos. **Facilidades como conexión con alcantarilla pública, conexión a fosa séptica, letrina de sifón, letrina de pozo simple, letrina de pozo mejorada con ventilación se consideran como adecuadas siempre y cuando no sean públicas**



Paraguay (2004). Total – Urbana - Rural

Proporción de la población con acceso a servicios de saneamiento mejorados (%)



Indicador	Total					Urbano					Rural							
	Total	Quintil					Total	Quintil					Total	Quintil				
		I	II	III	IV	V		I	II	III	IV	V		I	II	III	IV	V
Proporción de la población con acceso sostenible a mejores fuentes de abastecimiento de agua (%) - 1995	54.3	20	36.4	55.2	75.4	90.2	84.1	65.7	80.7	88.9	92.9	98.1	24.6	10.6	14	20.3	30.7	54.8
	51.6	16.1	31.8	50.5	71.6	87.9	80.9	57.9	75.4	84.8	89.7	96.7	20.9	*	10.1	15.4	24.7	47.3
	48.8	12.2	27.2	45.9	67.9	85.5	77.7	50.1	70	80.7	86.4	95.4	17.1	3.3	6.2	10.4	18.7	39.8

