

# Presentación Guatemala

## Tasa Neta de Asistencia a la educación primaria



# Evaluación de la tasa neta de asistencia a la educación primaria

Guatemala (2000) - Area Metropolitana, resto urbano, áreas rurales

[Tasa neta de asistencia en la enseñanza primaria \(%\) \[CINE 1\]](#)

	Total	Género		Area		Grupos Étnicos	
		Hombre	Mujer	Urbano	Rural	No-indígenas	Indigenas
<b>Total Nacional</b>	<b>78.7</b>	81.5	75.6	85.2	75.3	84.4	71.3
<b>Area Metropolitana</b>	<b>85.9</b>	87.7	83.7	n.d.	n.d.	89.2	*
<b>Resto urbano</b>	<b>84.7</b>	87.6	81.6	n.d.	n.d.	87.7	80.5
<b>Areas rurales</b>	<b>75.3</b>	78.2	72.1	n.d.	n.d.	81.4	69.6

	Total	Género		Area		Grupos Étnicos	
		Hombre	Mujer	Urbano	Rural	No-indígenas	Indigenas
<b>Total Nacional</b>	<b>82.5</b>	83.1	81.9	86	80.2	83.6	81.2
<b>Area Metropolitana</b>	<b>89</b>	89.5	88.6	n.d.	n.d.	89	88.1
<b>Resto urbano</b>	<b>84.2</b>	84.2	84.2	n.d.	n.d.	85.5	82.6
<b>Areas rurales</b>	<b>80.2</b>	81.3	79.1	n.d.	n.d.	80.2	80.5

# Tendencia de la evolución de la tasa neta 2000-2004

TENDENCIAS DE LA EVOLUCIÓN DE LA TASA NETA DE ASISTENCIA EN LA ENSEÑANZA PRIMARIA 2000-2004

	2000	2004	Dif	%
Total Nacional	78.7	82.5	3.8	4.8
Area Metropolitana	85.9	89	3.1	3.6
Resto urbano	84.7	84.2	-0.5	-0.6
Areas rurales	75.3	80.2	4.9	6.5

# Comentario

Se observa que a nivel nacional la tendencia evolutiva hacia un 5 por ciento. Sin embargo se muestra que el resto urbano presente una leve tendencia negativa que podría originarse a un proceso de urbanización del país.



# Tendencia evolutiva

TENDENCIAS DE LA EVOLUCIÓN DE LA TASA NETA DE DE LA ENSEÑANZA PRIMARIA POR GÉNERO SEGÚN ÁREA  
TENDENCIAS POR GÉNERO SEGÚN ÁREAS AÑOS 2000-2004

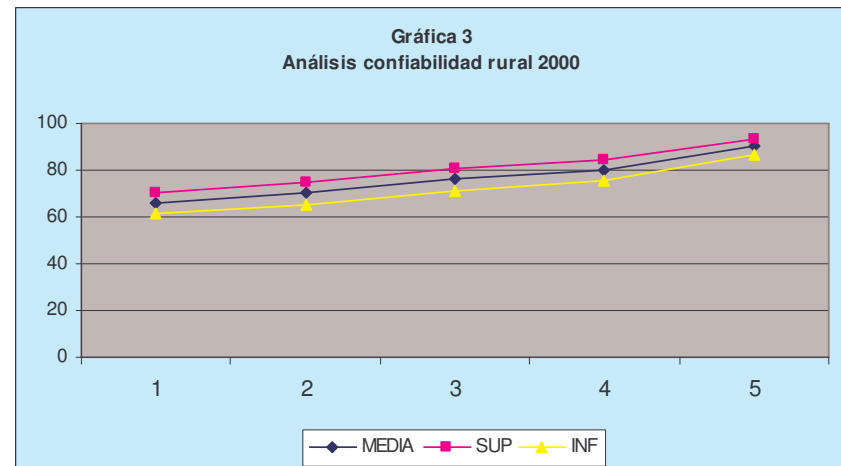
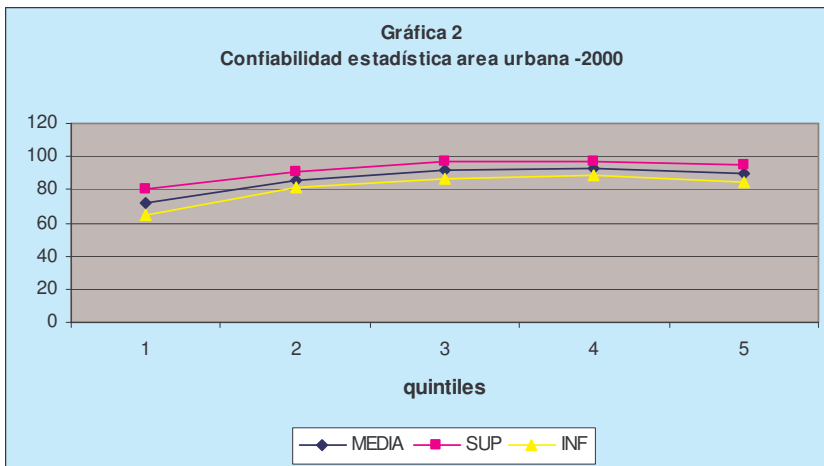
	2000		2004				en términos %	
	Género		Género		Género		Género	
	Hombre	Mujer	Hombre	Mujer	Hombre	Mujer	Hombre	Mujer
<b>Total Nacional</b>	81.5	75.6	83.1	81.9	1.6	6.3	2.0	8.3
<b>Area Metropolitana</b>	87.7	83.7	89.5	88.6	1.8	4.9	2.1	5.9
<b>Resto urbano</b>	87.6	81.6	84.2	84.2	-3.4	2.6	-3.9	3.2
<b>Areas rurales</b>	78.2	72.1	81.3	79.1	3.1	7	4.0	9.7

# Confiabilidad estadística

	2000	2004
<b>6. Tasa neta de asistencia en la enseñanza primaria (%)</b> <b>[CINE 1]</b>	<b>78.7</b>	<b>82.5</b>
- I.C. Superior (95%)	80.6	84.6
- I.C. Inferior (95%)	76.7	80.3

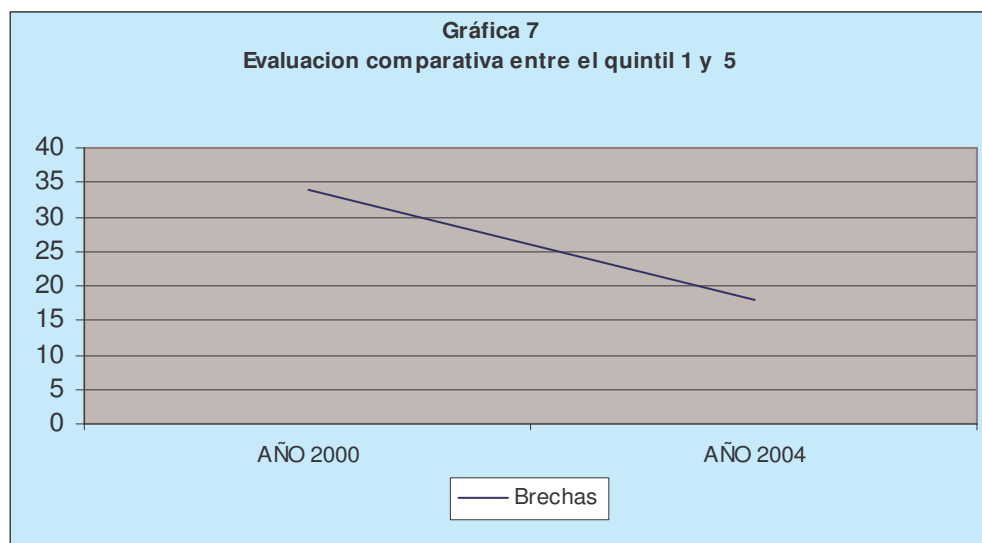
## ANO 2000 QUINTILES

	I	II	III	IV	V
MEDIA	72.2	86	91.7	92.8	89.4
SUP	79.9	90.8	96.7	96.8	94.5
INF	64.5	81.2	86.7	88.8	84.3
MEDIA	65.8	70.2	76.2	80	90.1
SUP	70.3	75.1	81.1	84.3	93.5
INF	61.4	65.3	71.3	75.7	86.8



Indicador	Total					
	Total	Quintil				
		I	II	III	IV	V
6. Tasa neta de asistencia en la enseñanza primaria (%) [CINE 1]	78.7	68.3	72.7	80.4	89.3	91.3

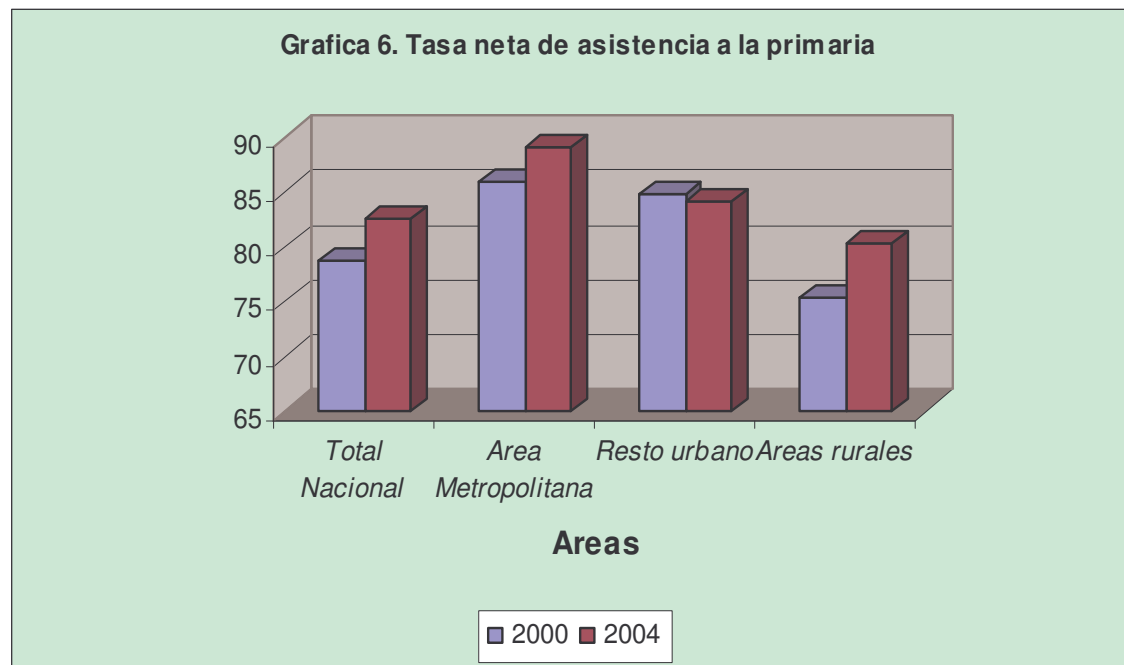
Indicador	Total					
	Total	Quintil				
		I	II	III	IV	V
6. Tasa neta de asistencia en la enseñanza primaria (%) [CINE 1]	82.5	77.4	79.3	83.4	87.5	91.6





# PRESENTACIÓN AL USUARIO

	2000	2004
<b>Total Nacional</b>	78.7	82.5
<b>Area Metropolitana</b>	85.9	89
<b>Resto urbano</b>	84.7	84.2
<b>Areas rurales</b>	75.3	80.2



# COMENTARIOS

- Aún cuando el EQxIS constituye una herramienta valiosa, debe ser evolutiva y se sugiere:
- hacerla más iterativa
- Incluir dentro de la metadata los manuales, boleta y otros documentos para hacerlo más accesible.